



山口市産業交流拠点施設内に令和3年4月開設

NEXTリーダーの
ための
Smart **Share House**
入居のご案内



山口市

ココでしかできない**経験**を。

「**自律**」×「**実践**」×「**時間の共有**」

物事の変化が加速していく、これからの時代。ここ山口で、
予測できない事柄や未来の社会情勢に立ち向かえる
次世代のリーダーを育むため、
ココでしかできない経験を実現する新しい施設が、
新山口駅前に誕生します。



P.C.T.プログラム

【時間共有型哲学ベースのキャリア開発】

Philosophy-based Career Development Through Time Sharing

※P.C.T.プログラムとは、ALとPBLを手法に用いたアカデミーハウス(仮称)のオリジナルプログラムです。

アカデミーハウスで生活する1年間で、他者・地域との
共生や、専門家がバックアップするPBLやキャリア開発
プログラムを通して、哲学的思考や多様性の尊重など、
様々なスキルや経験の獲得を元に、自己肯定感・自己
効力感を高め、人間性を育み、人生の充実につなげる
ことで、新しい時代のリーダーとなる人材を輩出します。



共同生活 × グループ活動 = **個の成長**へ

フィールドワークを通じて、
物事の進め方、地域やコミュニティにコミットすることを体験。

共同生活

時間の共有を通して、他者を理解し、
自分への理解を促進。

人生の**ロールモデル**を見つける。

日々の生活から、
自己肯定・自己受容の
体験を得る。



グループ活動

集団・多様性への容認力を習得。

新しいものの見方・考え方を知り、
枠組みを超えた視点を持つ。

自分の意思を持つ力と、
自分で考え抜く力を
研磨。



※グループ活動の時間帯は平日は週に1回90分程度、週末は土日のいずれかで3時間程度を予定しています

プログラムを終えて

1年のアカデミーハウス生活を
終えた後に迎える
新しい自分とは？



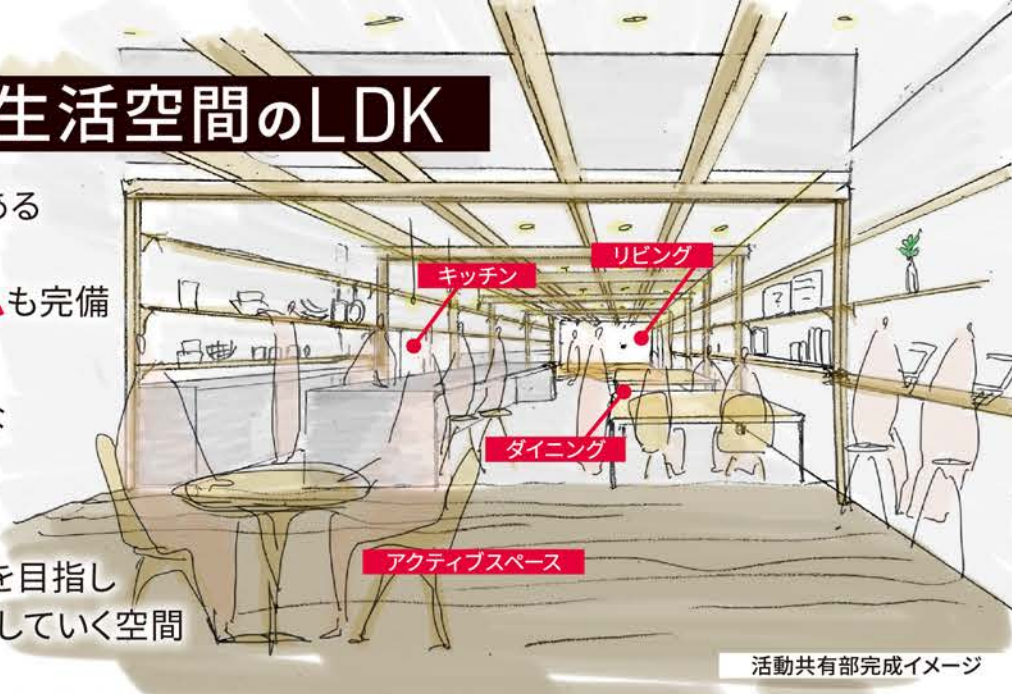
- アカデミーハウスに参加したひとりひとりが、
山口の未来・地域の未来をつくっていく存在へ
- 個々人の存在・思考・行動が成長し、
地域の未来を変えていく人材へ

21の居室と共同生活空間のLDK

1階フロアには共同生活空間である
約100㎡の活動共有部を備え
全館Wi-Fi完備 シアタールームも完備

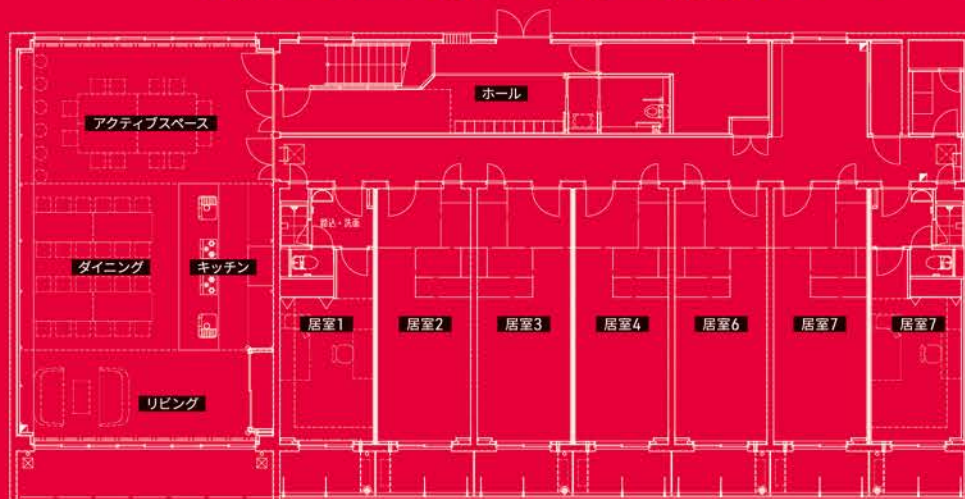
自己研鑽のための
クリエイティブ・イノベティブな
活動拠点として最適な環境

ニューノーマル時代に向けて
持続可能な社会生活・経済活動を目指し
フレキシブルに手段・環境を創出していく空間



活動共有部完成イメージ

新山口駅に直結、アクセス抜群



1階フロア間取りイメージ

21の居室は約24㎡で
シャワー・トイレ・
クローゼット完備

利用料

個室の水光熱費は
別途かかります。

社会人 37,000円/月額

学生 34,000円/月額

※学生＝大学、大学院、短期大学、専門学校
それ以外の方は社会人の金額です

※活動費は利用料へ含まれます

※駐車場利用については、月額7,000円

応募要項

アナタも「NEXTリーダー」へ

エントリー後、書類審査・面接にて21名の入居者が決まります。

公式サイト <https://shinyama-pj.com>

年齢

1989年4月2日生まれ～2003年4月1日生まれの方を原則とします

応募資格

いずれも該当する方

- グループ活動を通じて、地域のテーマ・課題に対して新しい発想や取り組みで、課題解決やまちづくりに能動的に取り組みたい方
- 施設利用の規則・グループ活動の役割と時間割に十分対応できる方

条件

いずれかに該当する方

- 山口県内の企業、団体、大学、短期大学、大学院の修士・博士課程、専修学校の専門課程のいずれかに所属している方
- フリーランスとして主に山口県内で活動している方
- 山口市へのUIJターンを希望している方

利用期間

2021年4月1日～2022年3月31日 ※利用申請及び許可は単年度ごとになります

公式サイト
にて
エントリー
受付中



新山口駅北地区拠点施設整備事業

山口市経済産業部 新山口駅拠点施設整備推進室
TEL:083-934-2676

【入居案内に関するお問い合わせ】
学校法人YIC学院 リカレント事業部 TEL:083-976-8355

山口市産業交流拠点施設とは？

山口市産業交流拠点施設は、新幹線駅である新山口駅の北口西側に位置し、「出会うつながる 生まれる 広がる」をコンセプトに、交流と賑わい、新たなビジネスを創出する拠点として整備を進めている施設で、令和3年4月の供用開始を予定しています。

本施設は、主要施設である最大2千人の収容能力を有する多目的ホールをはじめ、ライフノベーションラボ(仮称)やアカデミーハウス(仮称)、産業交流スペース(仮称)など、機能の異なる様々な施設で構成される複合施設となっています。

※施設の詳細は下記URLよりご確認ください。

山口市ホームページ内 [山口市産業交流拠点施設概要ページ](https://www.city.yamaguchi.lg.jp/site/shinyama-hall/)
<https://www.city.yamaguchi.lg.jp/site/shinyama-hall/>
山口市産業交流拠点施設 公式サイト
<https://shinyama-pj.com>

Twitterアカウント

 @shinyama_SSH

スマホで

QRコードを読み取ってフォロー



発行日:2020年8月14日

