

# KDDI 維新ホール

## THANKS DAY

ありがとうの  
気持ちをこめて

### 入場 無料

一部のワークショップは  
有料です。

# 感謝デー

## 家族みんなで 楽しい2DAYS

2022 **2.19** SAT **20** SUN 各日 10:00~16:00

KDDI維新ホールが開館してもうすぐ1周年。この1年間お世話になったみなさんに、感謝の気持ちを込めた2日間。素敵なプログラムを用意してお待ちしています。



19日 総合MC  
**木村 智美**  
[テレビ山口アナウンサー]

KDDI 維新ホール

各日  
先着 **100名**様に  
お菓子の  
プレゼント!



徳地とり魂の里  
toritama baum  
協賛: (株) 出雲ファーム

### ●メインホールステージ

**19日** 小郡好謡会 うたごえ・ともし火 尺八満山会 FUNFUNきっず  
邦楽サークルことうた 茜出雲流松美峰会 蒼幻尺八研究会(山口現代邦楽集団)  
おごりんバンド 周防千鳥太鼓保存会

**20日** 講師 荒到夢形「葛原猪平伝」

●Schoo in Yamaguchi  
オープンスクール(19日)

●葛原猪平展示(20日)

●ショコラdeやまぐち  
~五感で楽しむチョコフェス~(20日)

両日

●絵付体験

●1分でわかる適職診断

●かみのすいぞくかん

●パンと珈琲のマルシェ

●cafe Canae特別オープン

主催: KDDI 維新ホール

お問い合わせ: TEL.083-902-6727  
KDDI 維新ホール 運営事務局 受付時間 9:00~17:00

共催: 山口市

協力: おごおり文化協会

●本イベントは、新型コロナウイルス感染症防止対策を十分に実施した上で開催します。なお、感染状況により急遽イベントを中止したり、出演者及びプログラムを変更したりする場合がございます。●感染症拡大防止のため、市報2月15日号掲載のイベント情報から内容を変更しています。●最新情報はKDDI 維新ホールのHPでご確認ください。



両日

● 絵付け体験【有料】

〈2F会議室〉  
陶器に色付けしよう!



● かみのすいぞくかん

〈2F会議室〉  
自分の描いた絵がお部屋の中でスイスイ泳ぎます。



● cafe Canae 特別オープン

〈メディフィットラボ3F〉  
薬局が経営する自然派カフェ。やさしい味をお楽しみください。

19 SAT

● メインホールステージ

11:00~ 市内で活動している団体による1日だけのスペシャルステージ

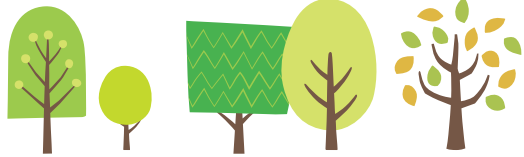
- 小郡好謡会 ■うたごえ・ともし火
- 尺八満山会 ■FUNFUNきつず
- 邦楽サークルことうた ■茜出雲流松美峰会
- 蒼幻尺八研究会(山口現代邦楽集団)
- おごりんバンド ■周防千鳥太鼓保存会



● 学び合いコミュニティ School in Yamaguchi オープンスクール

〈メグリバ〉 10:00~12:00

メグリバに榊Schoolの森社長が登壇! パネルディスカッションと『School in Yamaguchi』のオープンスクールを開催します。



20 SUN

● メインホールステージ

〈録の子プレゼンツ〉

講師 荒到夢形「葛原猪平伝」



13:30~

昭和12年に小郡で生まれ、後に「日本の食品冷凍流通の生みの親」と呼ばれた葛原猪平。その生涯を函館の講師・荒到夢形さんが語ります。山口市初開催。

● 葛原猪平展示 〈2F会議室〉 郷土の偉人 葛原さんの軌跡を見てみよう

● ショコラdeやまぐち ~五感で楽しむチョコフェス~

〈メインスタジオ〉

チョコレートショップ/コーヒー/カレー/ワークショップを通して、チョコを五感で楽しみ、チョコの新しい魅力を発見してください!



YAMAGUCHI パンと珈琲のマルシェ

パンダフル ライフ

2.19 SAT 20 SUN

自由通路 各日 10:00~ / 12:00~

19 SAT

/// BREAD ///

あにいぱん〈宇部〉  
小麦の奴隷〈下関〉  
kupuru〈山口〉  
プラスリーラボ〈萩〉

パン工房 KANOVA〈下松〉  
Room:105〈下関〉  
Low〈防府〉

/// COFFEE ///

Sai Coffee Roastery〈山口〉  
Nishida Coffee〈山口〉  
Untitled Coffee〈美祿〉

/// OTHER ///

北欧雑貨ラリッサ〈下関〉  
-マグカップなど-  
山田フルーツファーム〈萩〉  
-ジャム・ワイン-

20 SUN

/// BREAD ///

生き残った者の掟〈山口〉  
奇人と変人〈周南〉  
小麦の奴隷〈下関〉  
天然酵母ぱんおはなきっちゃん〈宇部〉  
ばくや〈宇部〉  
BENCH〈宇部〉  
Room:105〈下関〉

/// COFFEE ///

Sai Coffee Roastery〈山口〉  
Nishida Coffee〈山口〉  
SNOW DRIP COFFEE〈長門〉

/// OTHER ///

北欧雑貨ラリッサ〈下関〉  
-マグカップなど-  
山田フルーツファーム〈萩〉  
-ジャム・ワイン-